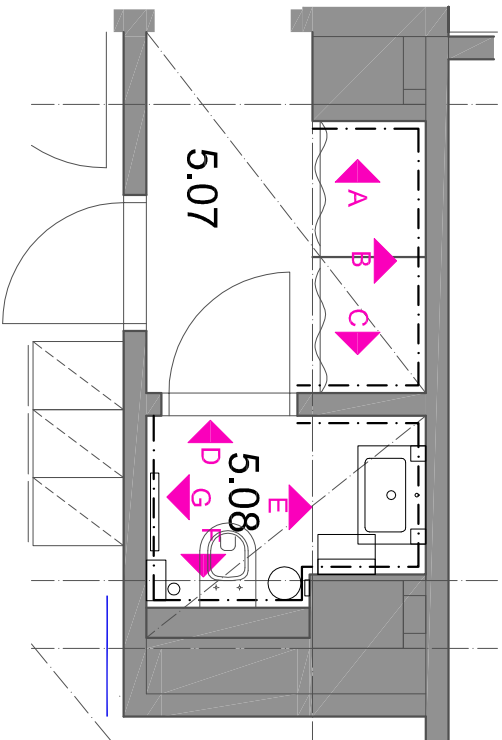
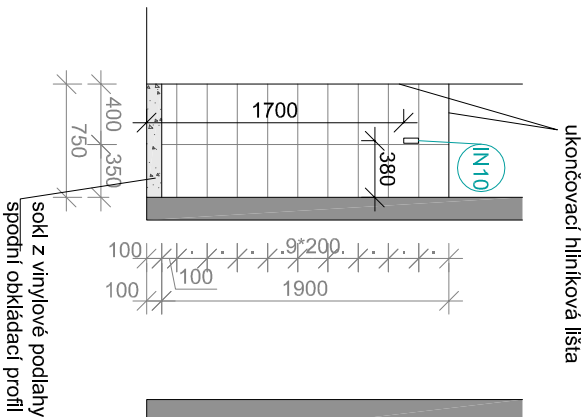


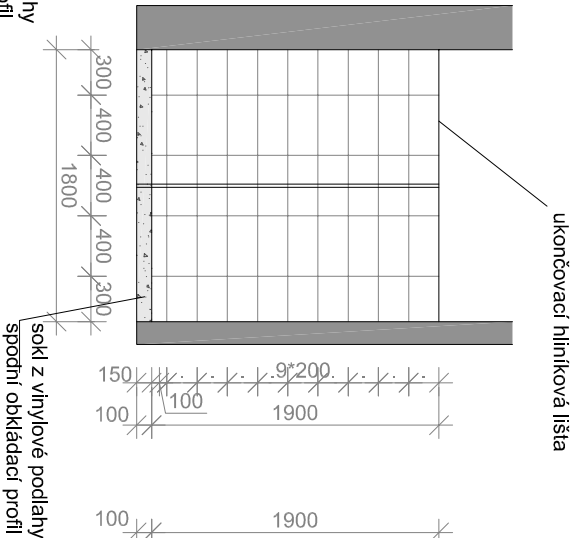
PŮDORYS



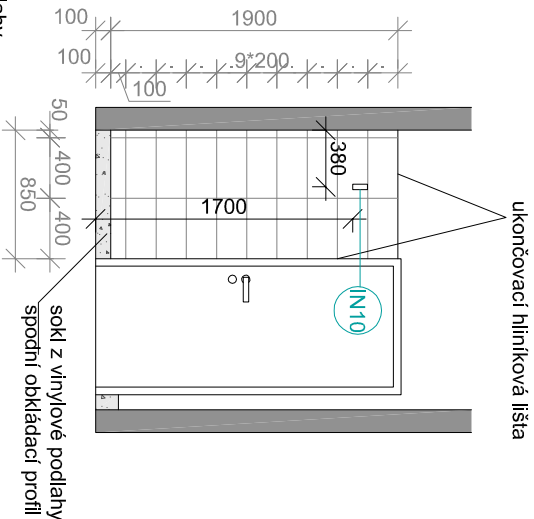
POHLED A



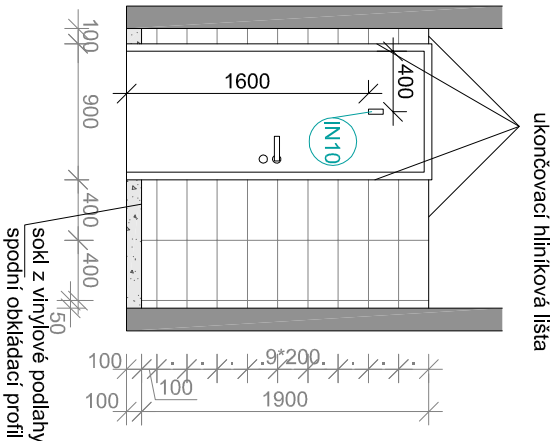
POHLED B



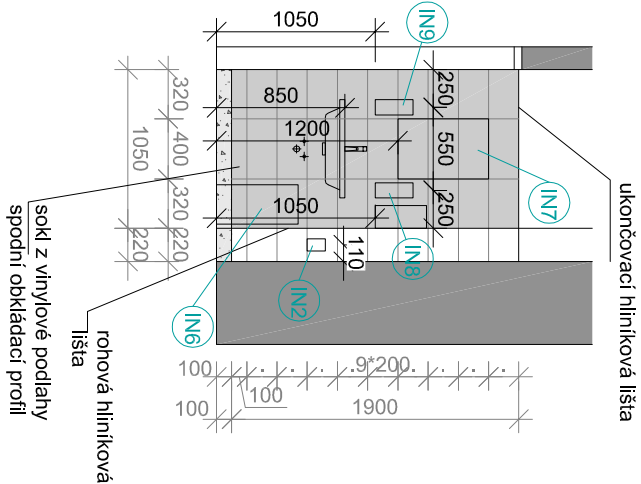
POHLED C



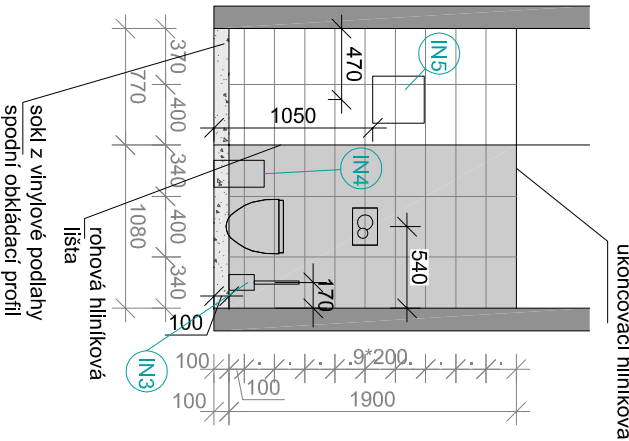
POHLED D



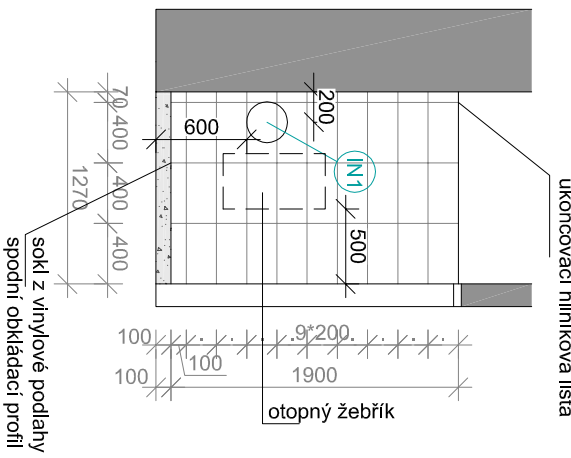
POHLED E



POHLED F



POHLED G



KERAMICKÝ OBKLAD
formát: 20*40 cm (198*398*7 mm)
povrch: hladký matný
reklifikace: ne
kolísání odstínu: V2 - malé odchylky
probarvený střeš: ne
lepno lepidlem pro keramické obklady dle doporučení výrobce
spárovací hmota na bázi cementu - světle šedá
Referenční série: Rako - Extra

barva šedobílá - matná
lehká cementová struktura

barva světle šedá - matná
lehká cementová struktura

Sokl z vinylové podlahy - přechod fabionem.
Ve spodní části umístěn základací profil hliníkový pro keramické obklady
Viditelné hrany konce obkladu (svislé, vodorovné) opatřeny hliníkovou
ukončovací lištou
Nároží opatřeno rohovým hliníkovým profilem pro keramické obklady

OBJEDNATEL :

**Nemocnice Třinec, p.o.
Kaštanová 268, Dolní Lištná
Třinec 739 61**

VEDOUcí PROJEKTANT		ING. VERONIKA PALÍŠKOVÁ	<i>Palíšková</i>
ZODP. PROJEKTANT		ING. ONDŘEJ FABIÁN	<i>Fabián</i>
VYPRACOVAL		ING. ARCH. PAVLA OLŠÁKOVÁ	<i>Olšáková</i>
KONTROLOVAL		ING. VERONIKA PALÍŠKOVÁ	<i>Palíšková</i>
KRAJ : MORAVSKOSLEZSKÝ		STAV. ÚŘAD. TŘINEC	
NÁZEV AKCE :			
REKONSTRUKCE GYNEKOLOGICKÉ AMBULANCE A RODINNÉHO POKOJE			
NÁZEV OBJEKTU :		ČÁST :	
MONOBLOK - ČÁST A, G, F		IN - ITERIÉR	
NÁZEV PŘÍLOHY :			
AMBULANCE - SPÁROŘEZY			
22006-DPS-IN-SO 01-04			



STUPEŇ	DPS
DATUM	05/2022
FORMÁT/POČET STR.	A4/2
MĚŘÍTKO	1:50
ARCHIVNÍ ČÍSLO	
Č. ZAK.	22006
SOUBOR	SOUPRÁVY
Č. PŘÍLOHY :	